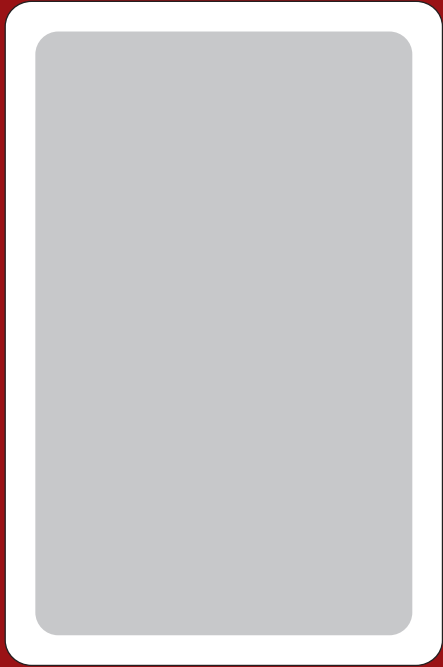


AANLEVERSPECIFICATIES

**KAARTSPELEN**  
EN  
VERGELIJKBARE PRODUCTEN

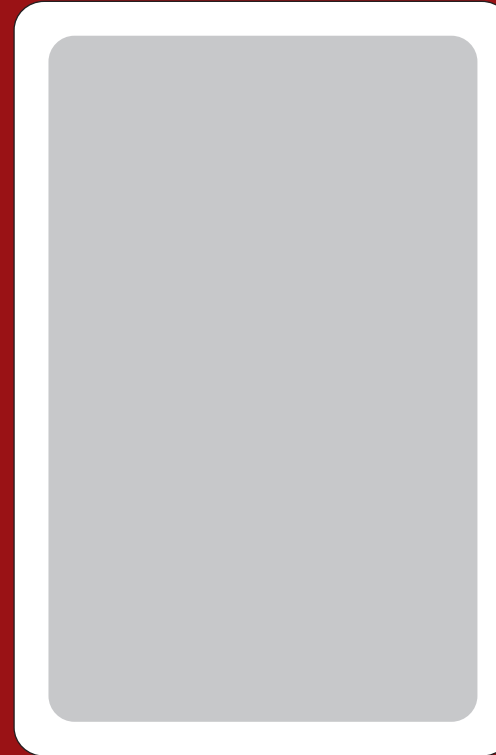
## MAATVOERING



Bridgesize:  
58 x 88 mm



Pokersize:  
63 x 88 mm



Kwartetformaat:  
66 x 100 mm

*Er zijn 3 standaardformaten:*

Bridgesize: 58 x 88 mm

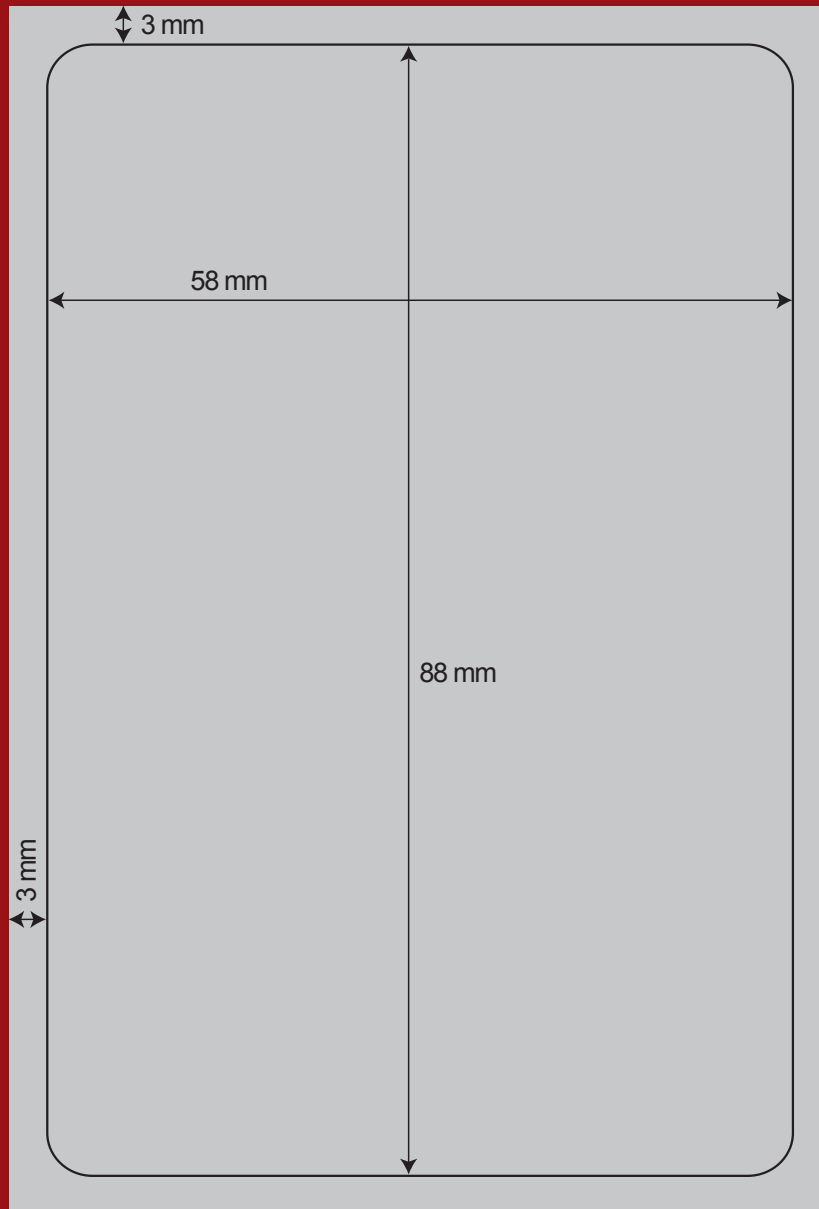
Pokersize: 63 x 88 mm

Kwartetformaat: 66 x 100 mm

Daarnaast zijn afwijkende  
producties en formaten  
geen probleem.

Bel ons voor de mogelijkheden:  
0031-(0)570-608222

# AFLOPENDE BEDRUKKING TOT AAN DE RAND VAN DE SPEELKAART



Speelkaarten die volledig bedrukt zijn (zonder witte rand) moeten een afloop hebben van 3 mm aan alle 4 de zijden.

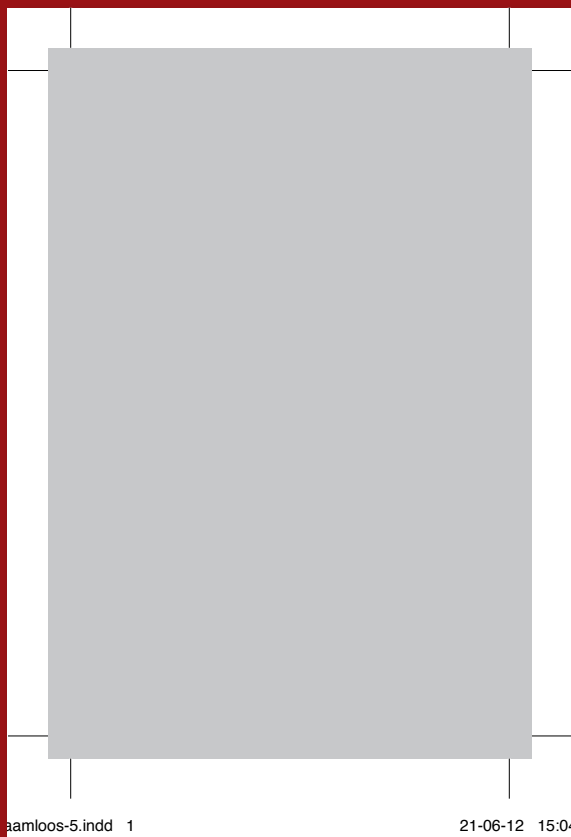
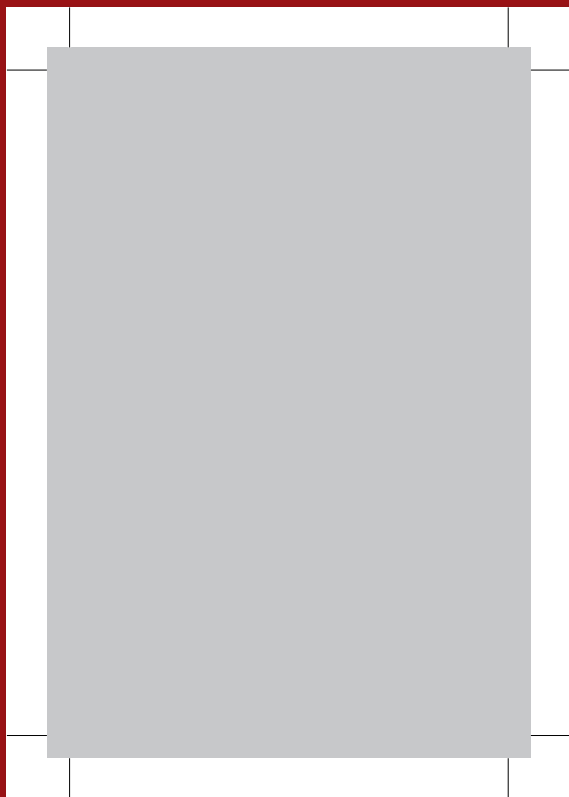
kaartformaat  
58 x 88 mm  
*afbeeldingformaat*  
*64 x 94 mm*

kaartformaat  
63 x 88 mm  
*afbeeldingformaat*  
*69 x 94 mm*

kaartformaat  
66 x 100 mm  
*afbeeldingformaat*  
*72 x 106 mm*

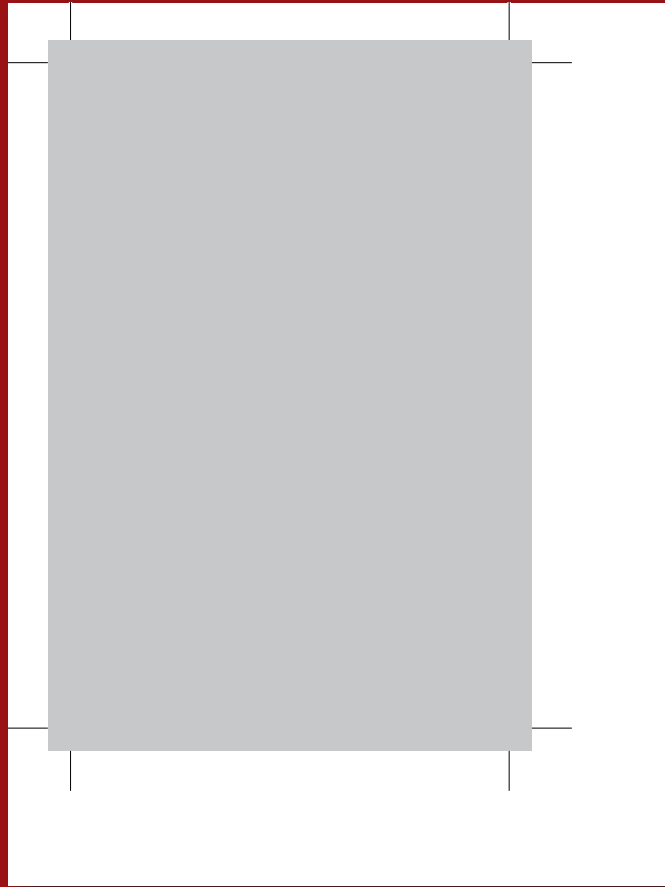
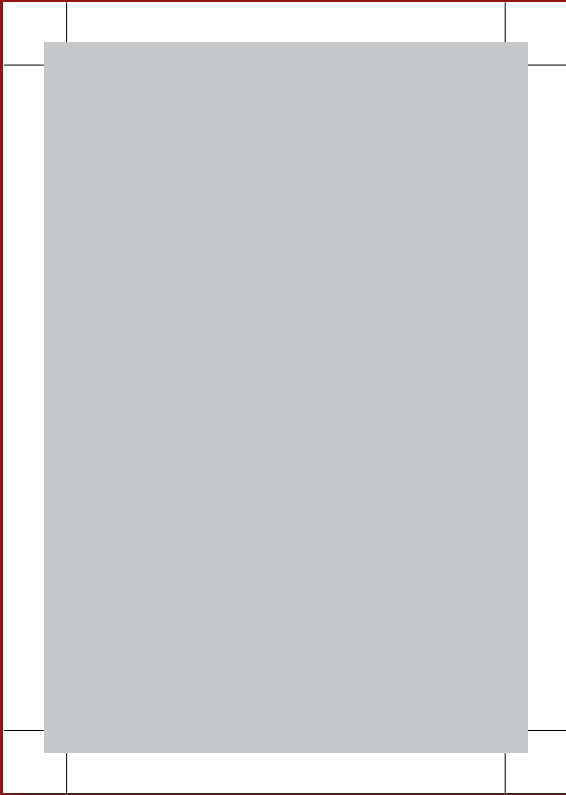
Uiteraard is dit ook van toepassing op afwijkende kaartformaten.

# AFLOPENDE BEDRUKKING TOT AAN DE RAND VAN DE SPEELKAART



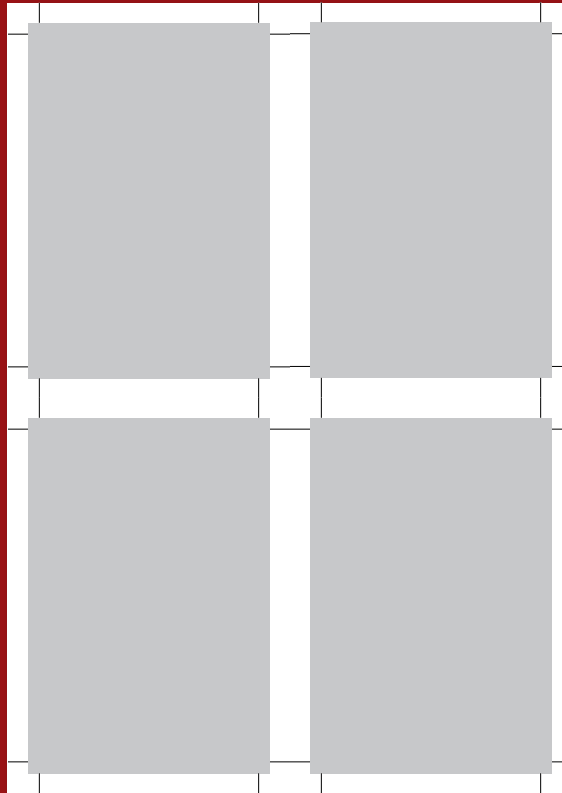
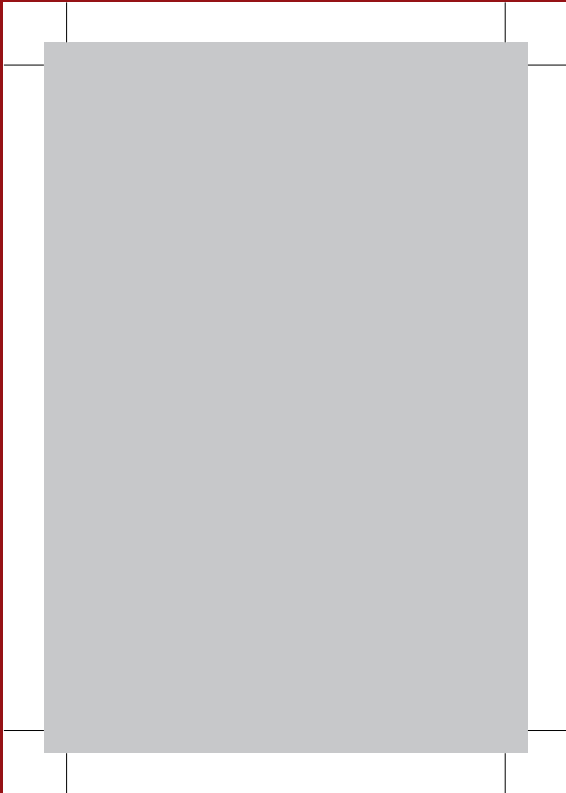
Maak het bestand met  
snijtekens en afloop.  
Lever geen bestanden  
met pagina informatie  
of kleurbalken aan.

# AFLOPEND BEDRUKT



De werktekening in het bestand centreren.

# BESTANDEN

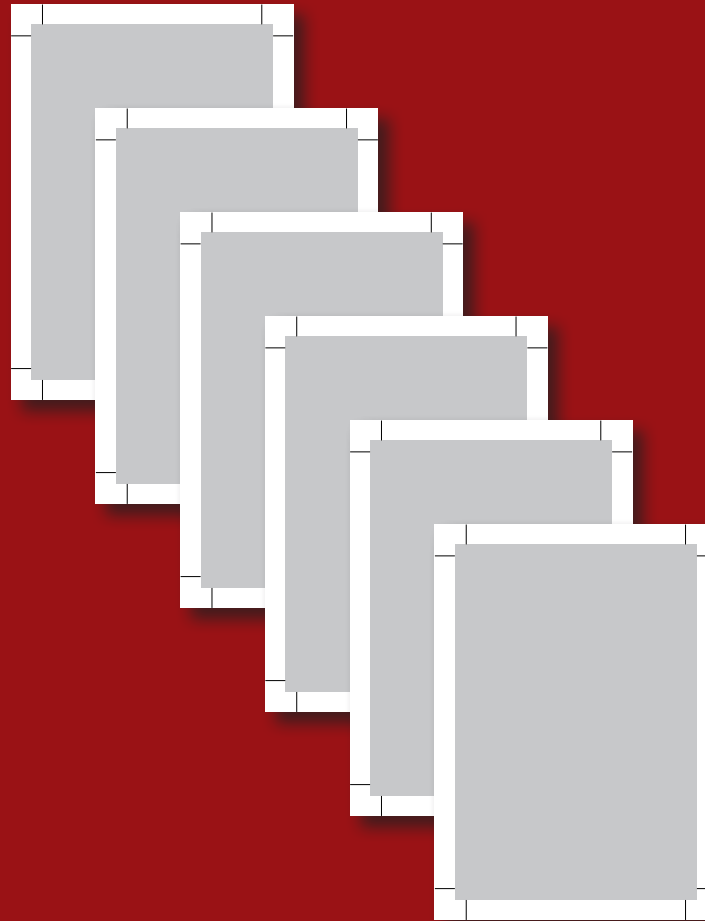
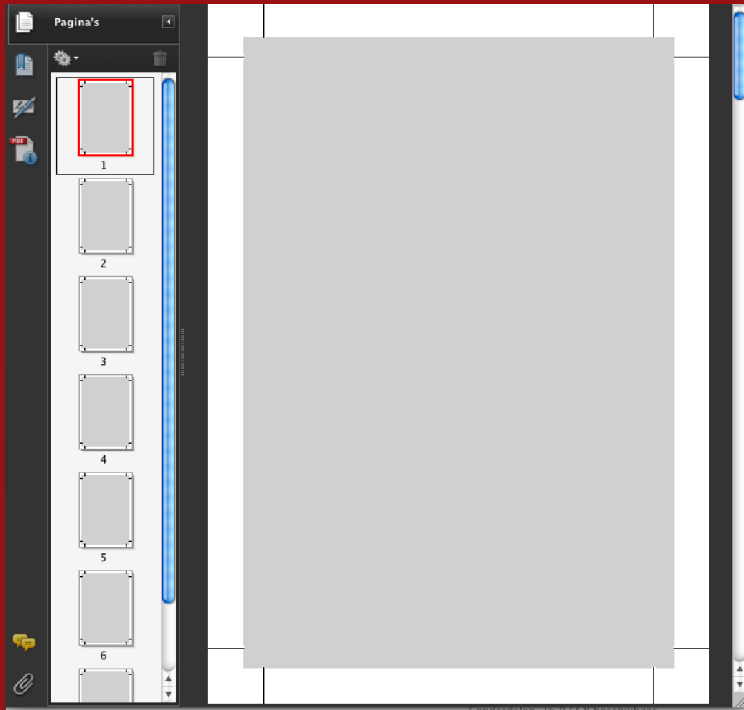


Speelkaarten dienen als afzonderlijke pagina's te zijn opgemaakt.

**PDF is de standaard voor het aanleveren van drukwerk.**

Andere bestandstypen in overleg.

# BESTANDEN



Maak 1 PDF-document van  
alle voorzijdes **EN**  
1 PDF-document van alle  
achterzijde

Lever niet alle kaarten los aan.

Als meerdere voorzijdes en  
meerdere achterzijdes moeten  
worden gecombineerd, zorg  
voor een logische volgorde van  
elk bestand.

De volgorde in het bestand  
bepaald de kaartvolgorde in  
het spel.



# LIJNEN

**Maak lijnen niet te dun!**

De minimale lijndikte van 'positieve' lijnen is 0,3 pt. (0,10 mm)

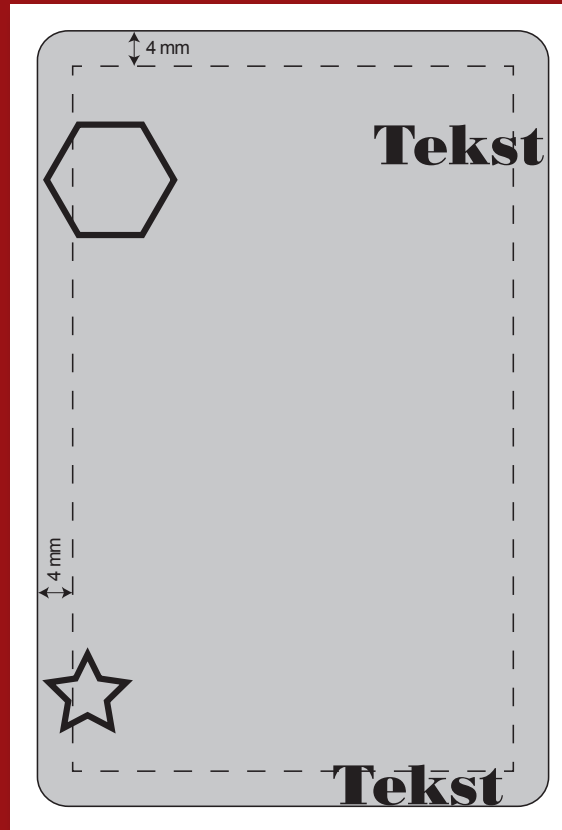
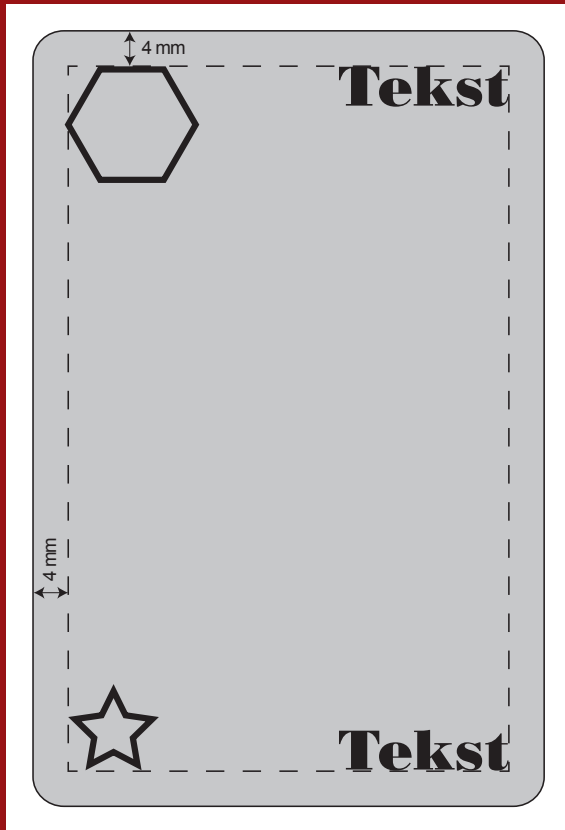
*Positief wil zeggen zwarte of donkere lijnen op een witte of lichte ondergrond.*

De minimale lijndikte van 'diapositieve' lijnen is 0,5 pt. (0,18 mm)

*Diapositief wil zeggen witte of lichte lijnen op een zwarte of donkere ondergrond.*



# TEKSTEN



Zet teksten en andere objecten niet te dicht bij de rand van de speelkaart (bij aflopende bedrukking)

**Houd 4 mm afstand!**



# TEKSTEN

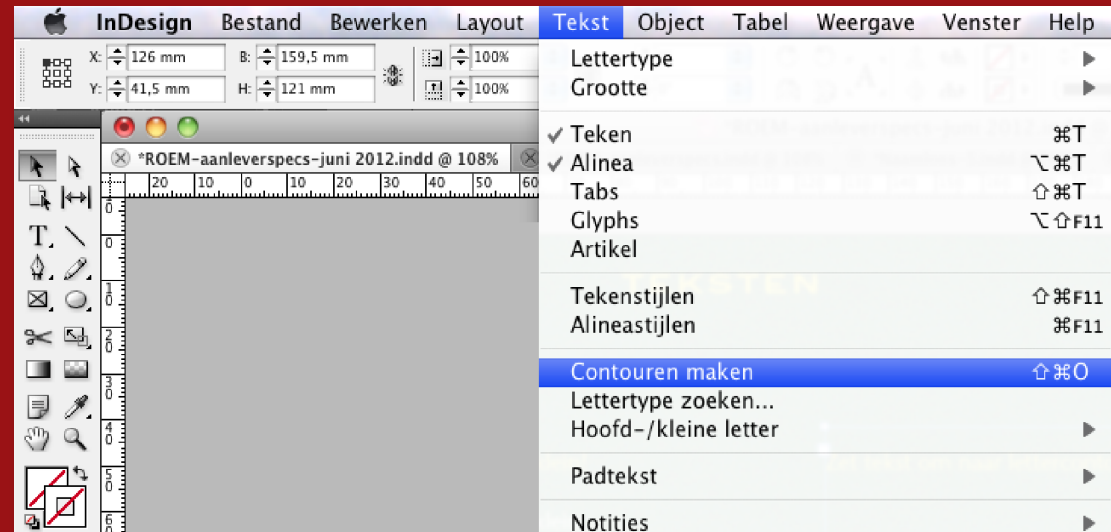
Maak teksten niet te klein!

Maak teksten niet te klein (minimaal 7 pt). Te kleine teksten lopen de kans om dicht te lopen.

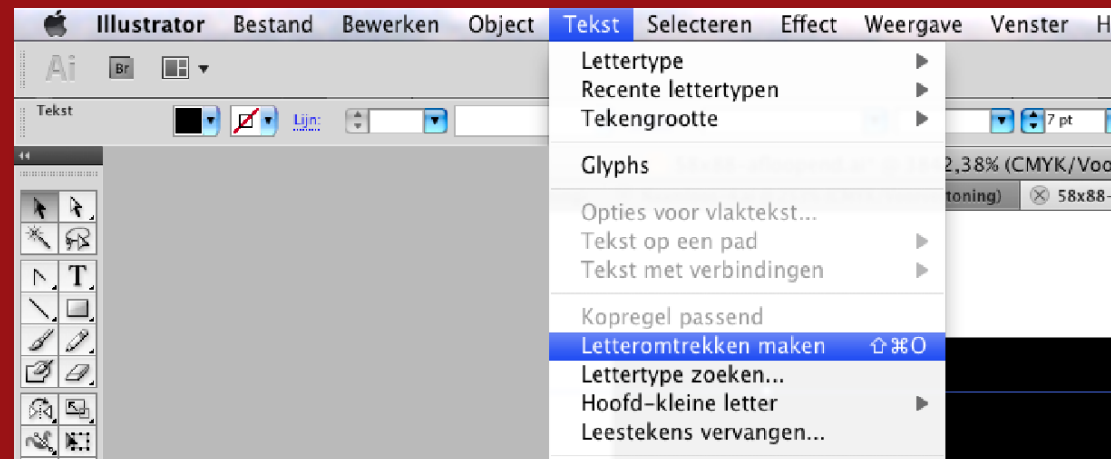
*7 pt komt overeen met een hoogte van 1,75 mm  
HOOFDLETTERS.*

Zet tekst om naar lettercontouren om fontproblemen te voorkomen

Adobe InDesign



Adobe Illustrator



# KLEUR

Gebruik CMYK!

Gebruik geen RGB!

Steunkleuren (Pantone)  
zijn mogelijk in overleg!

Dit zijn lichtkleuren en  
niet geschikt voor drukwerk

Gebruik echter nooit  
steunkleuren EN pantone-  
kleuren door elkaar!

cyaan

magenta

geel

zwart

RGB



# KLEUR

bijvoorbeeld

80% cyaan, 80% magenta, 100% geel, 20% zwart

of

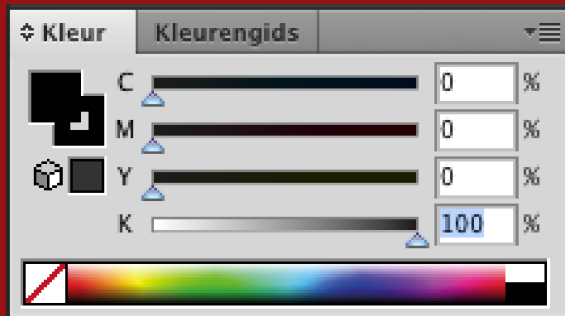
40% cyaan, 100% magenta, 100% geel, 40% zwart

Maak kleuren niet te donker!

Maximale kleurdekking is 280%

# ZWART

Gebruik voor zwarte tekst en lijnen alleen zwart en niet zwart en meerdere kleuren.



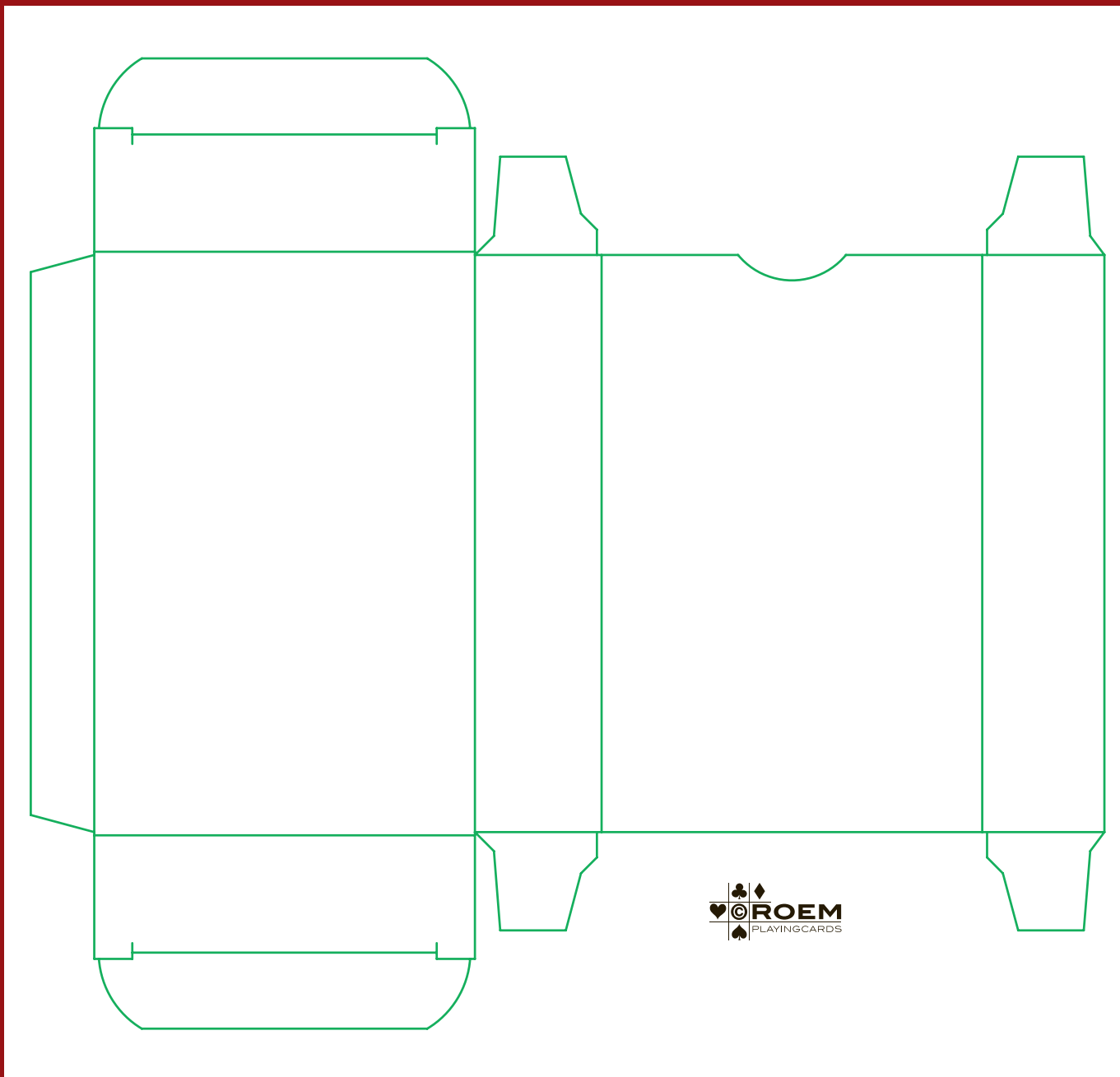
# FOTO'S



Foto's moeten minimaal 300 dpi zijn op 100 %

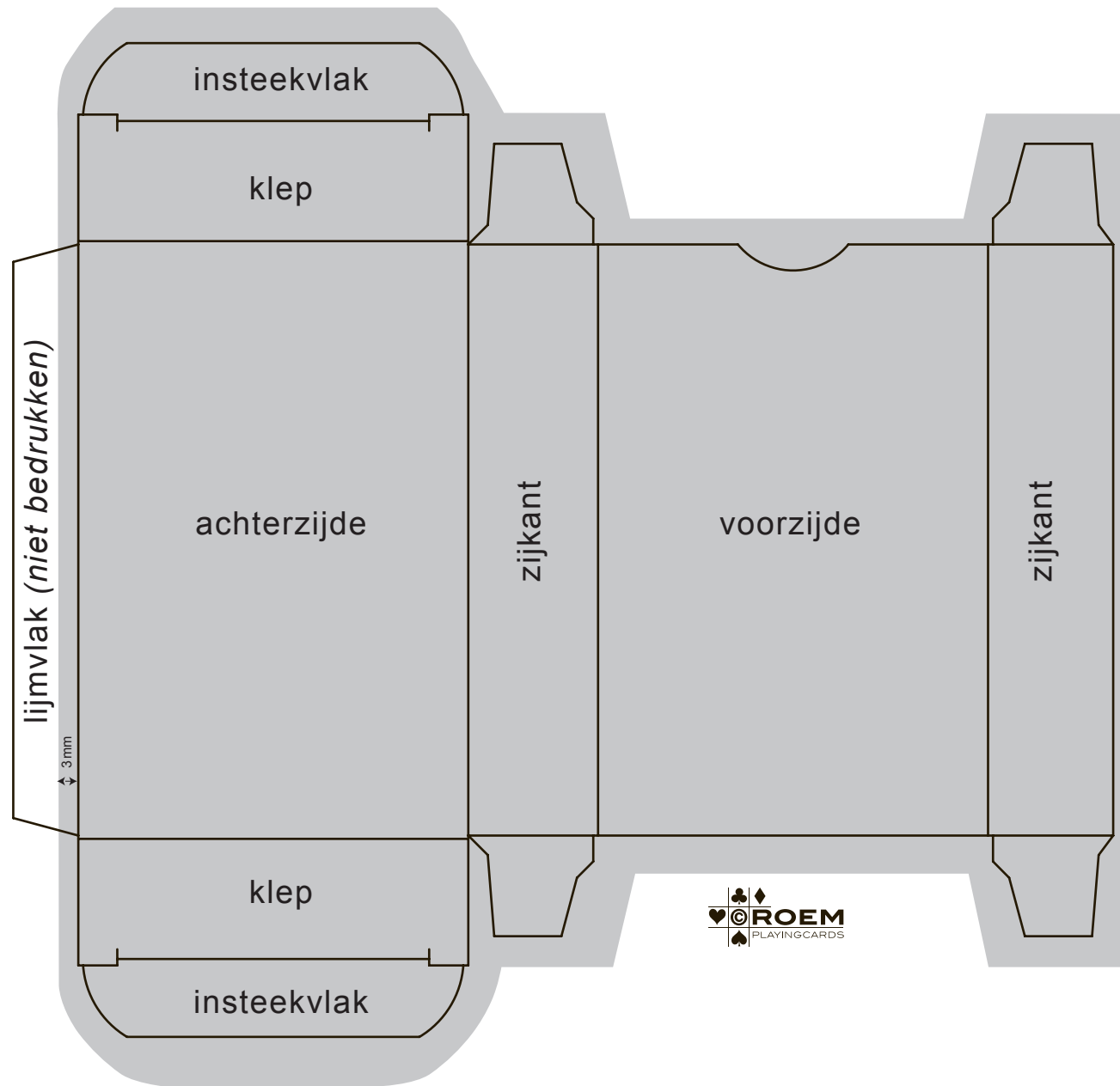
Maak bestanden ook niet te groot, een resolutie van meer dan 300 dpi maakt bestanden onnodig groot, vertraagd de verwerking en kan onverwachte resultaten geven.

# DOOSJE



Voor uw ontwerp van de verpakking sturen wij u graag template-bestanden toe.

# DOOSJE



Bij de verpakking zorgt u voor een afloop van 5 mm, behalve aan de linkerzijde. De bedrukking loopt 3 mm over het grens van het lijmvlak heen, de rest blijft blanco om de lijm beter te laten hechten.

*Verder gelden dezelfde aanleverspecificaties als hiervoor genoemd bij de speelkaarten.*